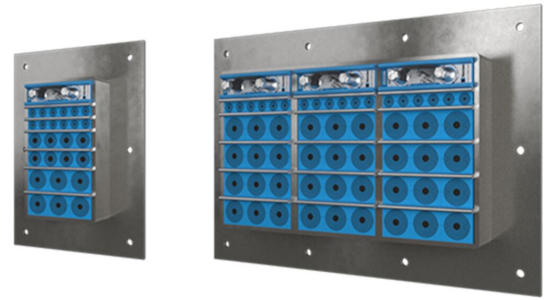




Pasamuros Roxtec GH

Pasamuro con ala para encastrado o atornillado.

El Roxtec GH es un sello para cables y tuberías que se puede encastrar en hormigón o atornillar en estructuras uniformes. El marco de acero rectangular ofrece gran capacidad de espacio de sellado para cables y tuberías. El pasamuros puede utilizarse con un marco de extensión GE en caso de que se requiera cubrir toda la profundidad de paredes más gruesas.



- Resistente a roedores
- Fácil de mantener e inspeccionar
- Ofrece capacidad de repuesto incorporada

Características del producto



Calificación contra incendios



IP/UL NEMA

Estructura de instalación



Metal



Yeso



Hormigón

Tipo de montaje



Atornilladura



Empotrado

Calificaciones y certificados

Fuego

- Clasificación E/El según EN 13501
- Clasificación E/El según EN 45545 E60
- Clasificación F/T según UL 1479

Estanquidad

- IP 66/67

Dimensiones del marco

mm/kg

Las variantes de marcos que figuran a continuación son una selección limitada. Para ver la gama completa de marcos y configuraciones, visite [roxtec.com](https://www.roxtec.com).

	Título	Aperturas de marcos	Espacio útil de sellado	Dimensiones externas WxHxD	Dimensiones de abertura w x h	Peso	N.º de art.
	GH 6x1 GALV	1	120 x 180	252.5 x 350 x 60	148(+5/-5) x 245(+5/-5)	4.4	5GH0000007882
	GH 6x2 GALV	2	120 x 180	383 x 350 x 60	278(+5/-5) x 245(+5/-5)	7.5	5GH0000007828
	GH 6x3 GALV	3	120 x 180	513.5 x 350 x 60	409(+5/-5) x 245(+5/-5)	10.4	5GH0000008108
	GH 6x1 AISI316	1	120 x 180	252.5 x 350 x 60	148(+5/-5) x 245(+5/-5)	4.9	5GH0000008261
	GH 6x2 AISI316	2	120 x 180	383 x 350 x 60	278(+5/-5) x 245(+5/-5)	7.3	5GH0000008179
	GH 6x3 AISI316	3	120 x 180	513.5 x 350 x 60	409(+5/-5) x 245(+5/-5)	10.1	5GH0000009292



Datos de los componentes de sellado

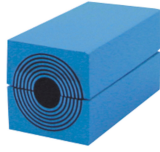
Componentes de sellado



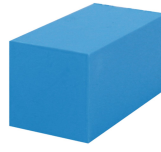
Lubricante Roxtec



Wedge y Wedgekit



Módulo RM con
Multidiameter™



Módulo de compensación
sólido RM



Placa de separación
Roxtec



Kit de sellado Roxtec

Accesorios



Marco de extensión GE



Herramientas de
soporte Roxtec

Para obtener información detallada, visite [roxtec.com](https://www.roxtec.com).

The product information provided by Roxtec does not release the purchaser of the Roxtec system, or part thereof, from the obligation to independently determine the suitability of the products for the intended process, installation and/or use.

Roxtec gives no guarantee for the Roxtec system or any part thereof and assumes no liability for any loss or damage whatsoever, whether direct, indirect, consequential, loss of profit or otherwise, occurred or caused by the Roxtec systems or installations containing components not manufactured by an authorized manufacturer and/or occurred or caused by the use of the Roxtec system in a manner or for an application other than for which the Roxtec system was designed or intended.

Roxtec expressly excludes any implied warranties of merchantability and fitness for a particular purpose and all other express or implied representations and warranties provided by statute or common law. User determines suitability of the Roxtec system for intended use and assumes all risk and liability in connection therewith. In no event shall Roxtec be liable for indirect, consequential, punitive, special, exemplary or incidental damages or losses.

The Roxtec products are offered and sold in accordance with the conditions of the Roxtec General Terms of Sales. The latest version of the Roxtec General Terms of Sales can be downloaded from <https://www.roxtec.com/en/about-us/about-roxtec/general-terms-of-sales/>

We reserve the right to make changes to the product and technical information without further notice. Any errors in print or entry are no claims for indemnity. The content of this publication is the property of Roxtec International AB and is protected by copyright.

This document was generated on: 2024-04-18